

digiPILOT

Processor

für LED Bildschirme

UNRIVALLED quality

Der digiPILOT liefert high quality Video Processing für alle digiLED LED Bildschirme.

Akzeptiert alle üblich verwendeten Videoeingänge, passt die Größe an und bearbeitet das Video für die optimale Bildqualität auf Ihrer LED Wand.

- * konkurrenzloser Nutzen
- * unglaubliche Qualität....
- * big pictures - small prices

Everything you need:

- * schnelles Booten
- * optimierte Bildqualität
- * flexibles Scaling
- * jede Größe, jede Form (min. 96 x 72 Pixel, max. 1600 x 1200 Pixel bei 50hz.)



Kontakt

T+49 (0)7025 840300

F+49 (0)7025 840305

info@digiLED.de

www.digiLED.de

digiPILOT

Processor

für LED Bildschirme

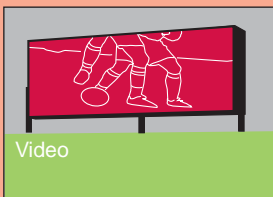
Simple to use

In nur 3 Sekunden startbereit, ermöglicht der digiPILOT ein "springen" mit nur einem Knopfdruck zwischen den 16 voreingestellten Bildschirmereinstellungen.

Das Setup ist sehr einfach mittels der bedienfreundlichen Pilot PC Software. Alle Display Einstellungen werden permanent gespeichert. Ein PC wird für die normale Bedienung nicht benötigt.

PC Interface: USB & RS232

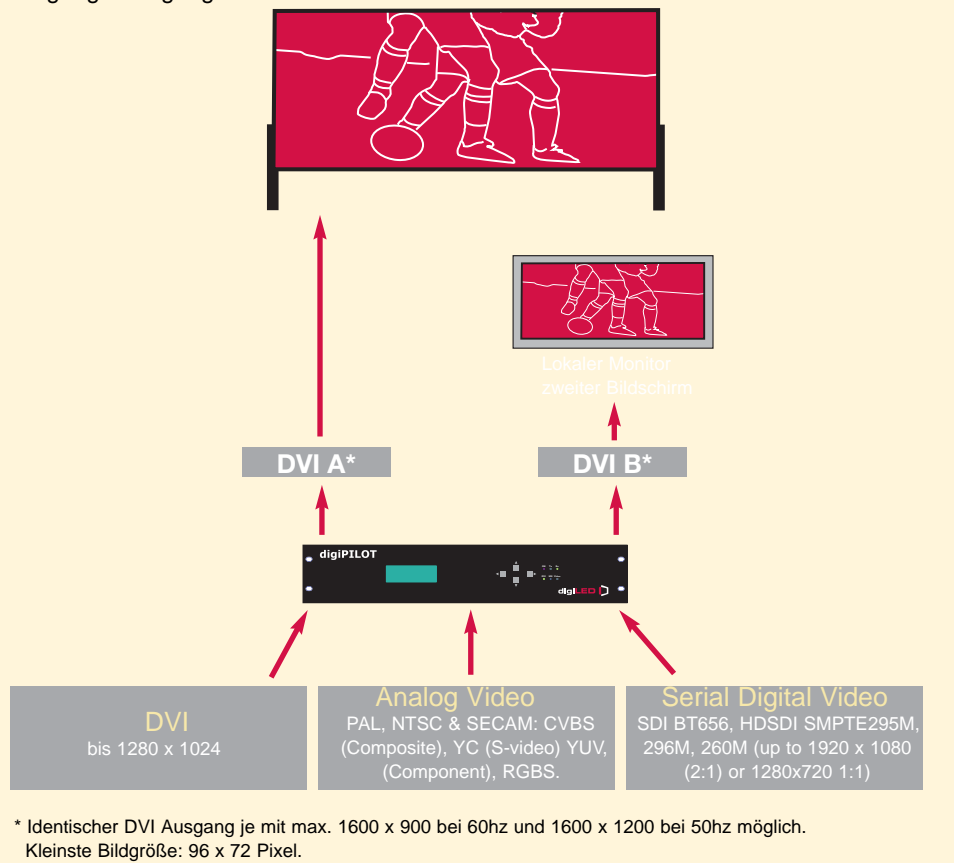
Anzeigevarianten:



Komfortable Größe
2HE19" für Rackeinbau



Eingang / Ausgang



Scaling

- * bildadaptives Video de-interlacing
- * beliebiges horizontales & vertikales Scaling für Bildseitenformatwechsel & Panorama Zoom
- * Bildwechselfrequenz (i.e. 50-60Hz) und Synchronisation zwischen zwei Zuspelquellen
- * einstellbarer Schärfefilter
- * Farbwandlung für mehr natürliche Farben auf dem LED Schirm

Kontakt

T+49 (0)7025 840300

F+49 (0)7025 840305

info@digiLED.de

www.digiLED.de